

道東自動車道 トマム I C 工事

設 計 図  
(管 渠 工)

令和 6 年 8 月

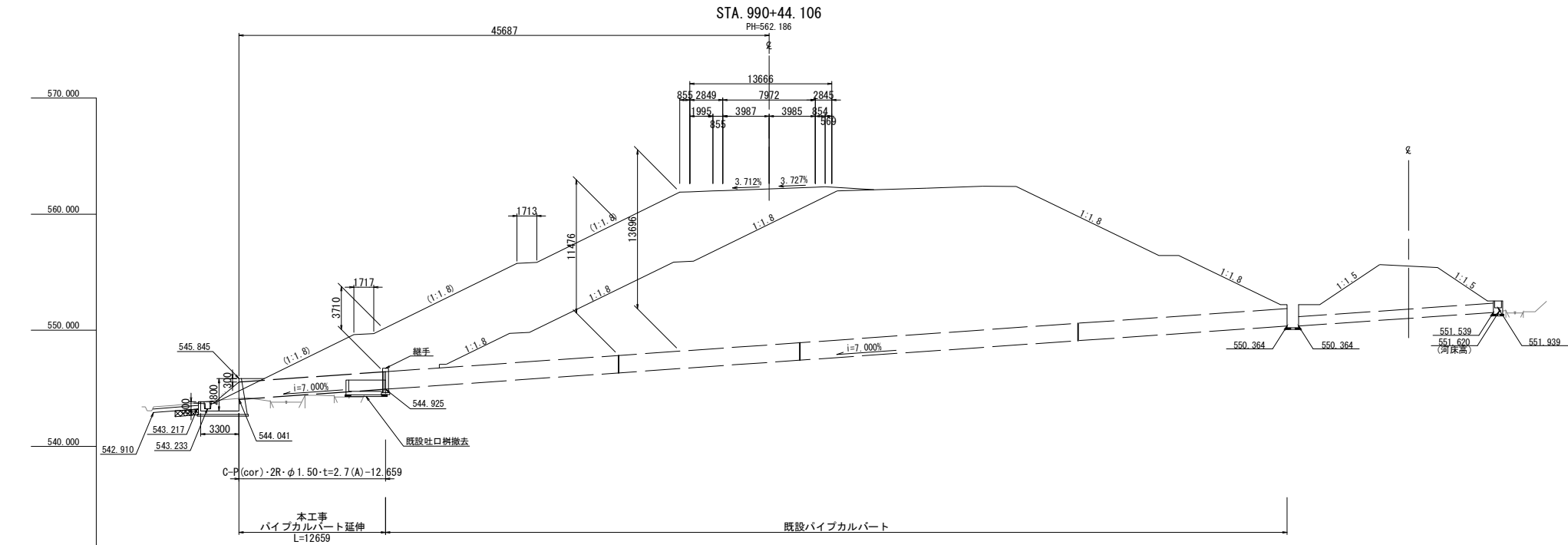
東日本高速道路株式会社  
北海道支社 帯広工事事務所

＜図面目録＞  
(管 渠 工)

[illegible]

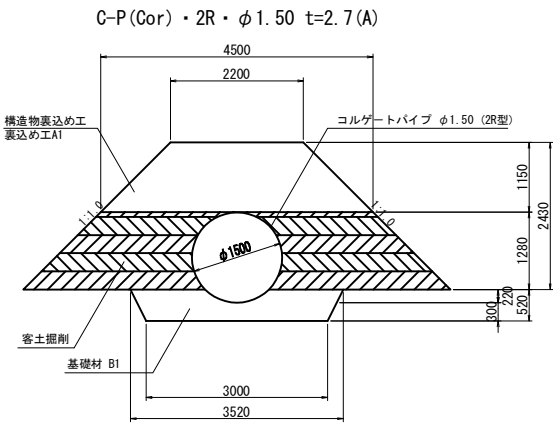
STA. 990+44.106 パイプカルバート一般図(1)

縦断図 縮尺 1:500



勾配	544.041	544.438	544.925
計画高	544.041	544.438	544.925
地盤高	544.14	544.38	544.44
累加距離	45.687	-40.000	-33.059
単距離	5.687	6.941	13.059
測点	-2+5.687	N0-2	-1+13.059

標準断面図 縮尺 1:125



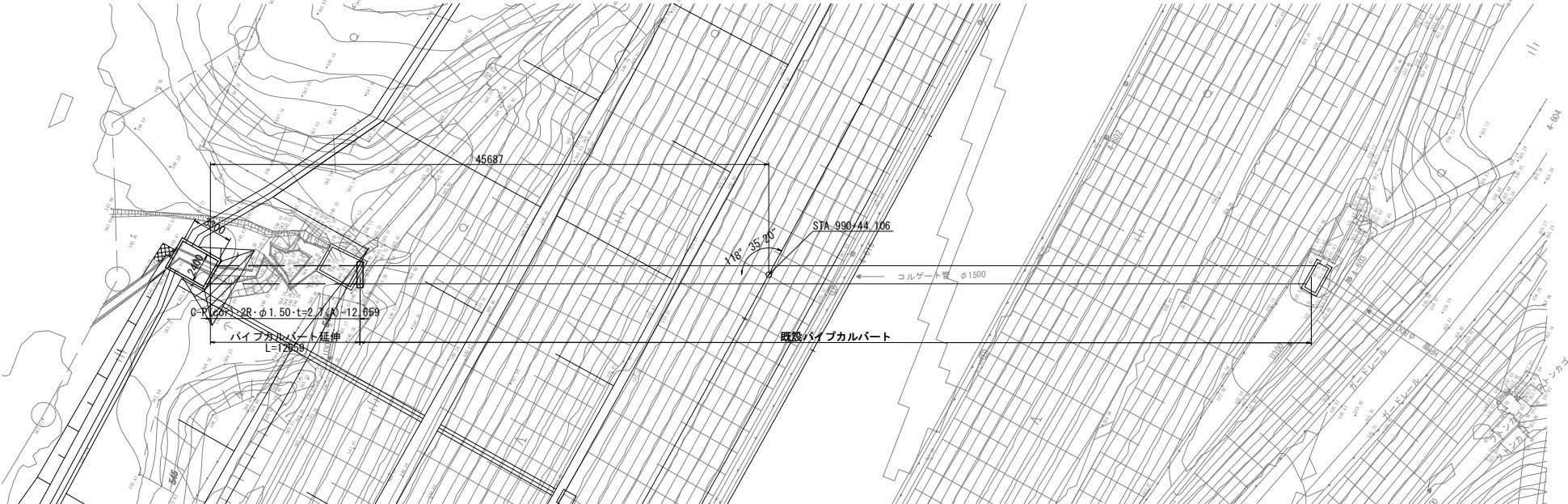
設計条件

管種	コルゲートパイプ
管径	φ1.50
板厚	t=2.7mm
土被り	3.71m
基礎型式	砂基礎
埋設状態	突出型
活荷重	B活荷重
土の単位重量	19.0 KN/m
交差角	R=118°
縦断勾配	i=7.000%

数量表

	項 目		種 別	細 目	単位	数 量	摘 要
管渠工	構造物掘削		普通部A		m <sup>3</sup>	17.9	
	客土掘削		土砂A		m <sup>3</sup>	73.3	裏込部
	構造物裏込め工		裏込め工A1		m <sup>3</sup>	41.9	被覆土
	基 礎 材		B2		m	19.4	
継手	コルゲートパイプ		2R・φ1.50・t=2.7(A)		m	12.7	
	基 礎 材		B1		m <sup>3</sup>	0.2	
	コンクリート		C1-1		m <sup>3</sup>	1.3	
	型 わ く		D		m <sup>2</sup>	7.4	
吐口ます	構造物掘削		普通部A		m <sup>3</sup>	69.6	
	客土掘削		土砂A		m <sup>3</sup>	31.2	裏込部
	基 礎 材		B1		m <sup>3</sup>	2.0	
	コンクリート		C1-1		m <sup>3</sup>	8.5	
			D1-1		m <sup>3</sup>	1.4	
	型 わ く		D		m <sup>2</sup>	40.4	
	鉄 筋		A	D13	t	0.096	
			A	D16	t	0.276	

平面図 縮尺 1:500

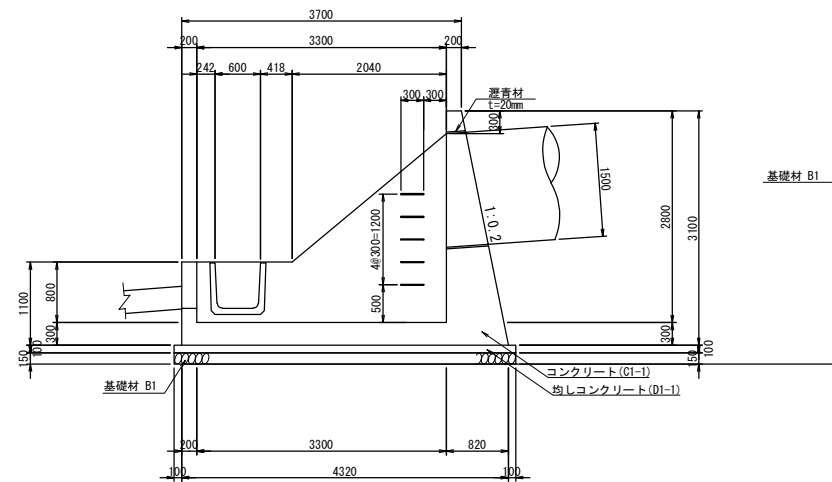


道東自動車道 トマムIC工事			
図面の種類	STA. 990+44.106 パイプカルバート一般図(1)		
縮尺	図示	図面番号	1 / 13
設計会社名	株式会社 建設技術研究所		
施工会社名			
事務所名	東日本高速道路株式会社 北海道支社 帯広工事事務所		

吐口工 縮尺1:100

断面図

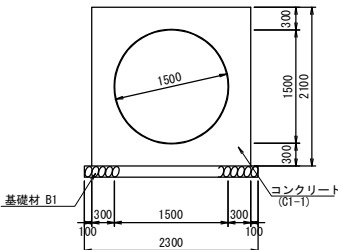
A-A



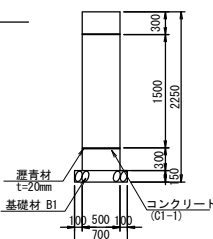
継手詳細図

縮尺1:100

正面図

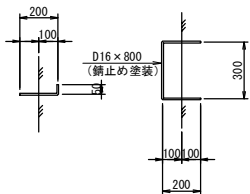


側面図



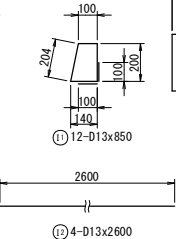
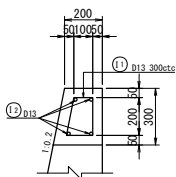
足掛金物

縮尺1:25



ヘッドウォール部詳細図

縮尺1:25



鉄筋表

記号	径 (mm)	長さ (mm)	本数	単位質量 (kg/m)	本当り質量 (kg)	質量 (kg)	摘要
1.1	D13	850	14	0.995	0.846	12	□
1.2	D13	2600	4	0.995	2.590	10	—
合計	D13					22 kg	
総質量						22 kg	

接続部詳細図



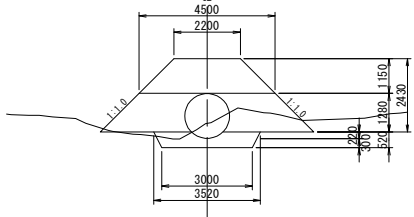
横断面図

縮尺1:250

NO. -1-13.059

GH-545.44

PH-544.925

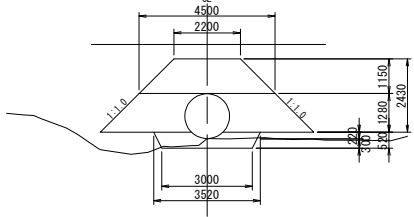


NO. -1-13.059	
土砂	3.5 m <sup>2</sup>
軟弱	m <sup>2</sup>
硬弱	m <sup>2</sup>
A	m <sup>2</sup>
B	5.8 m <sup>2</sup>
被覆土	3.9 m <sup>2</sup>

NO. -2-0.000

GH-544.44

PH-544.439

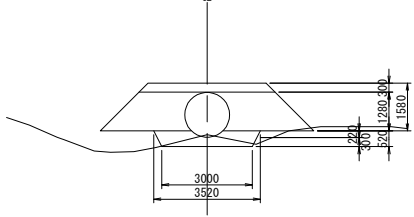


NO. -2-0.000	
土砂	0.6 m <sup>2</sup>
軟弱	m <sup>2</sup>
硬弱	m <sup>2</sup>
A	m <sup>2</sup>
B	5.8 m <sup>2</sup>
被覆土	3.9 m <sup>2</sup>

NO. -2-5.687

GH-544.14

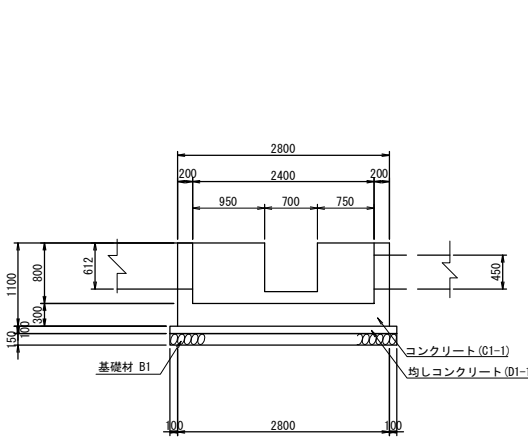
PH-544.061



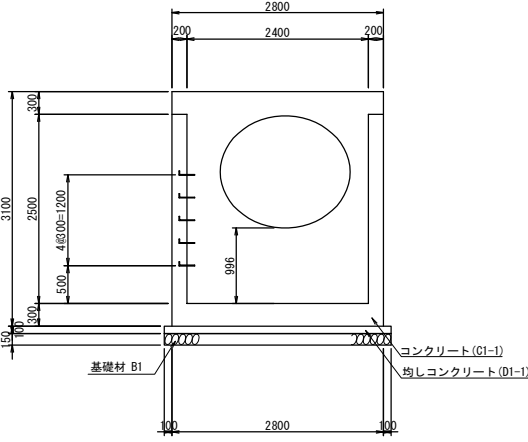
NO. -2-5.687	
土砂	0.7 m <sup>2</sup>
軟弱	m <sup>2</sup>
硬弱	m <sup>2</sup>
A	m <sup>2</sup>
B	5.8 m <sup>2</sup>
被覆土	1.3 m <sup>2</sup>

正面図

B-B

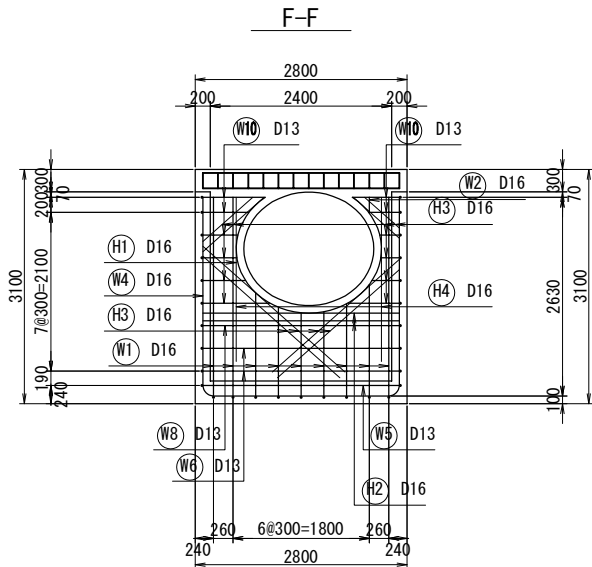
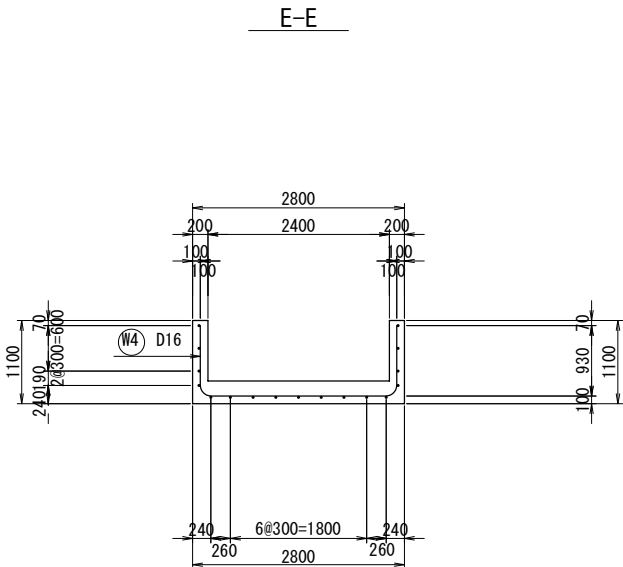
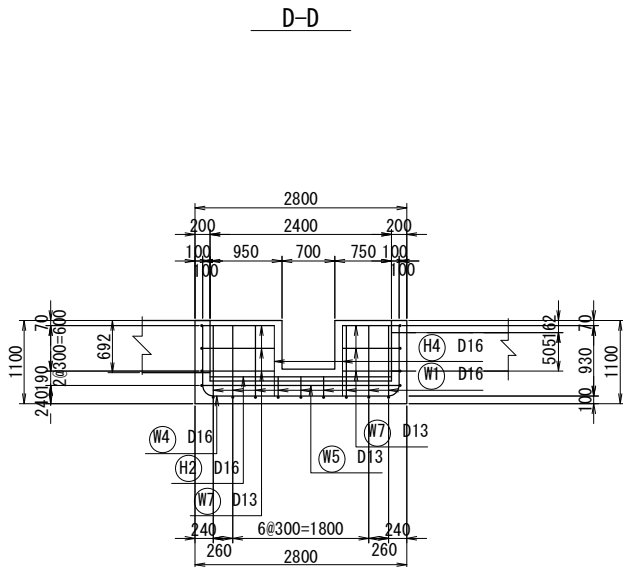
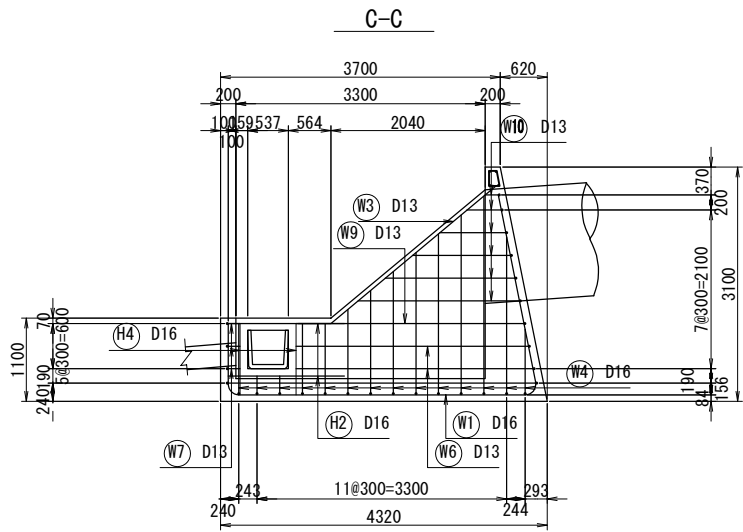
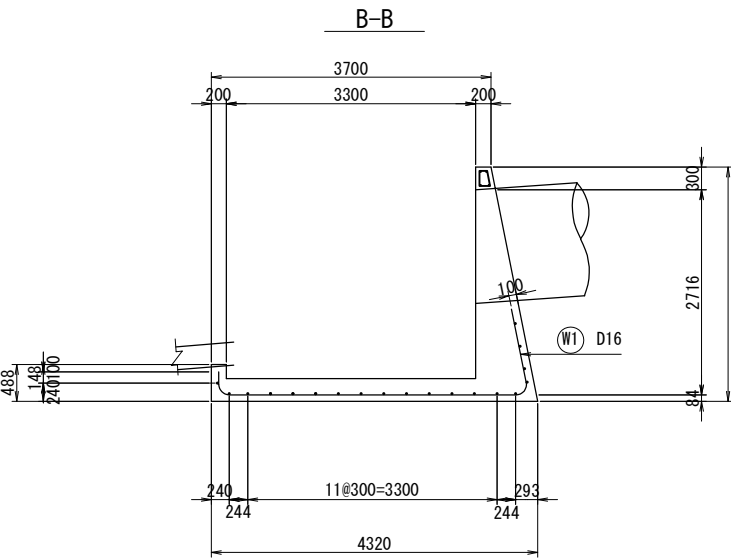
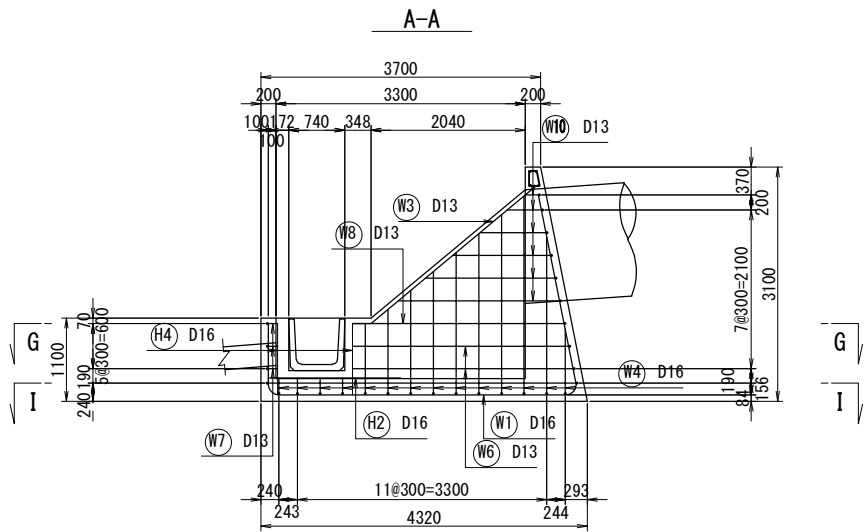
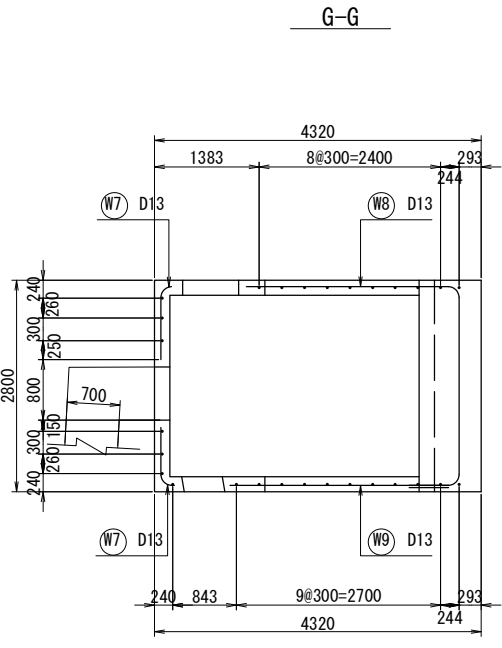
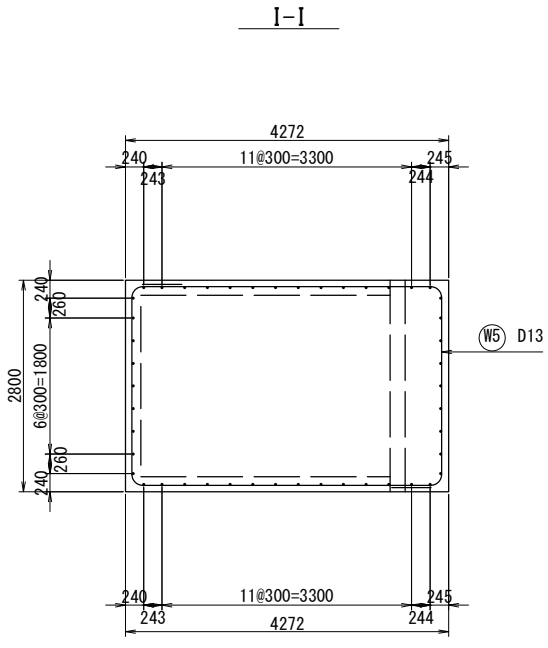
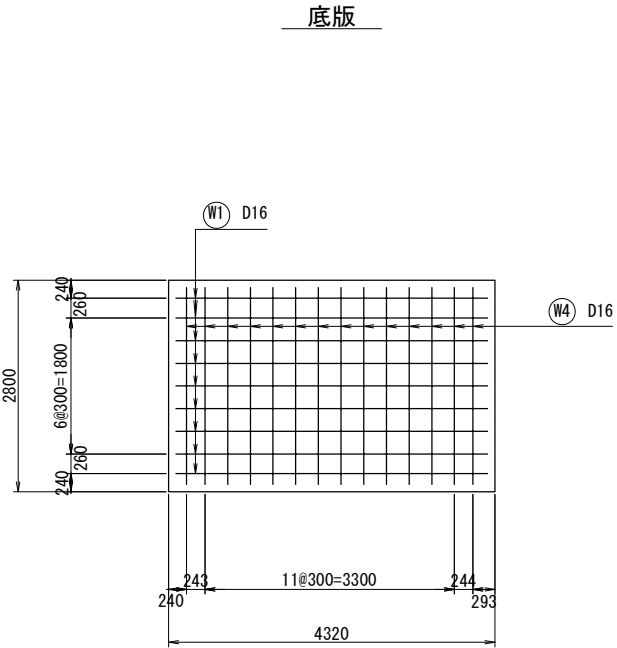
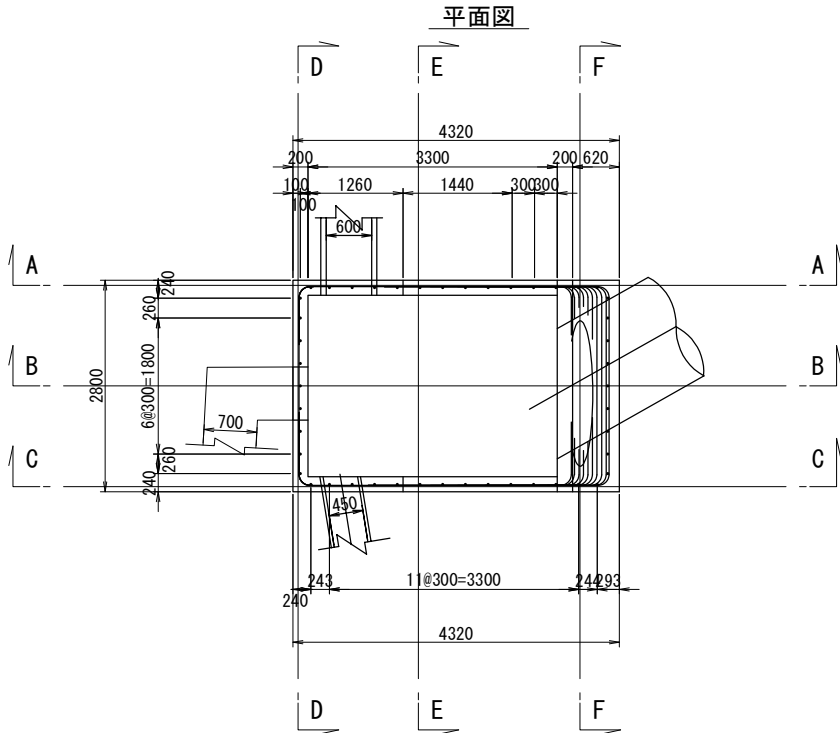


C-C



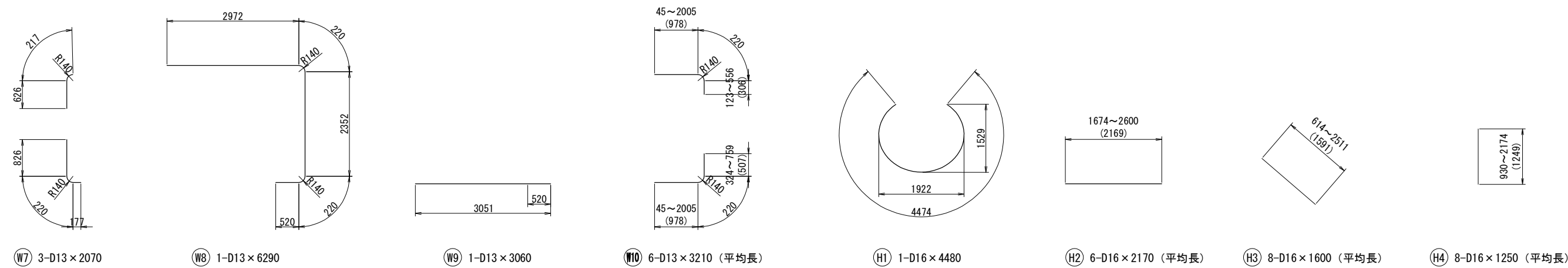
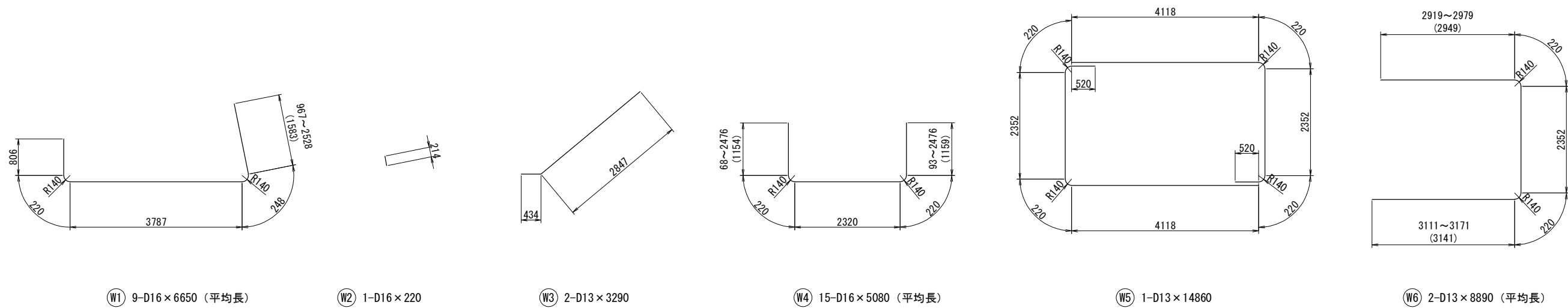
道東自動車道 トマムIC工事			
図面の種類	STA. 990+44.106 パイプカルバート一般図(2)		
縮尺	図示	図面番号	2 / 13
設計会社名	株式会社 建設技術研究所		
施工会社名			
事務所名	東日本高速道路株式会社 北海道支社 帯広工事事務所		

配筋図 縮尺1:50



道東自動車道 トマムIC工事			
図面の種類	STA. 990+44.106 吐口工配筋図(1)		
縮尺	1:50	図面番号	3 / 13
設計会社名	株式会社 建設技術研究所		
施工会社名			
事務所名	東日本高速道路株式会社 北海道支社 帯広工事事務所		

加工図 縮尺1:50



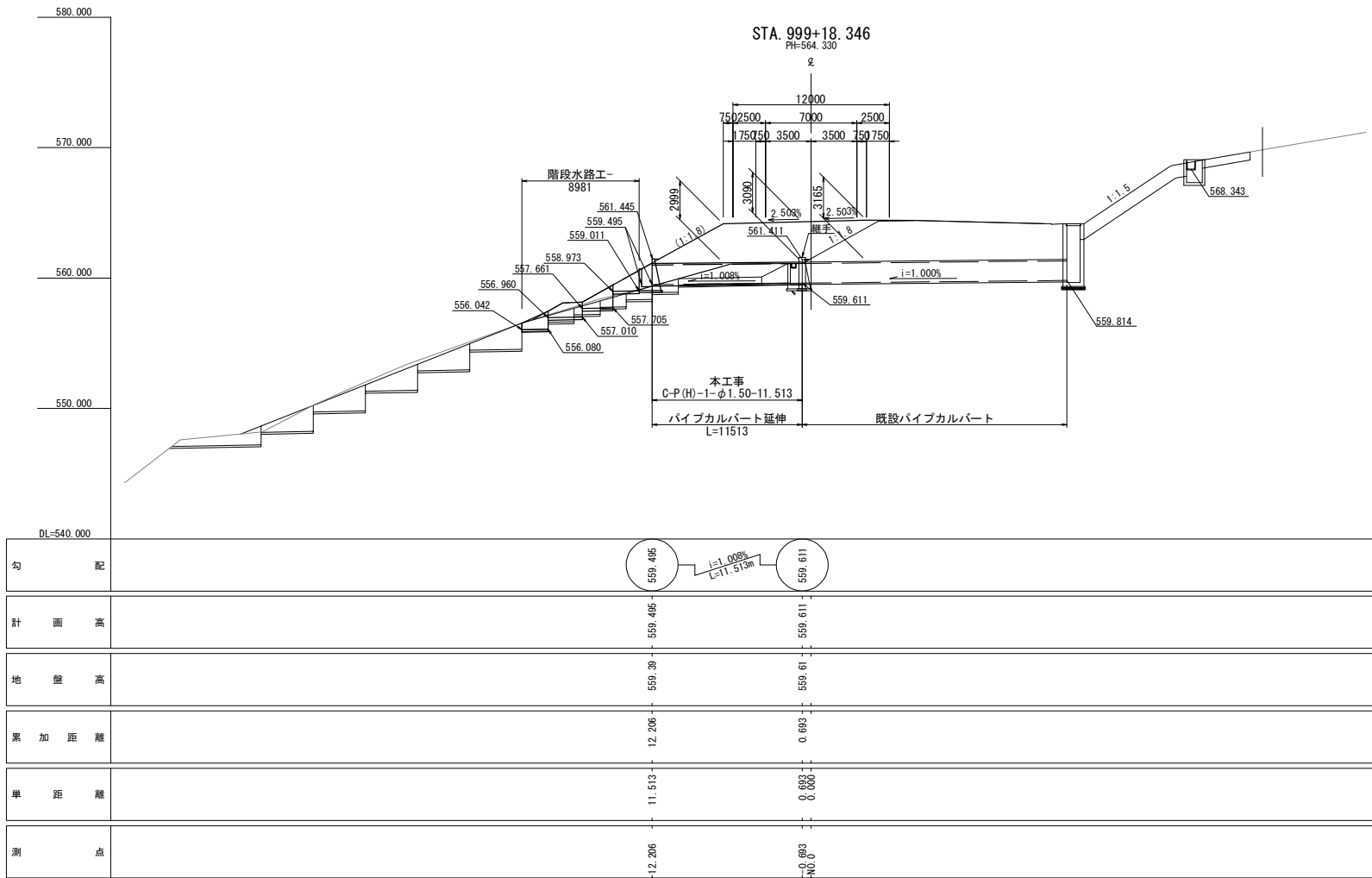
鉄筋質量表

種別	径	長さ	本数	単位	1本当り	質量	形状	摘要
W1	D16	6650	9	1.56	10.37	93	└┐	(平均長)
W2	D16	220	1	1.56	0.34	1	└	
W3	D13	3290	2	0.995	3.27	7	└┐	
W4	D16	5080	15	1.56	7.92	119	└┐	(平均長)
W5	D13	14860	1	0.995	14.79	15	□	
W6	D13	8890	2	0.995	8.85	18	└┐	(平均長)
W7	D13	2070	3	0.995	2.06	6	└┐	
W8	D13	6290	1	0.995	6.26	6	└┐	
W9	D13	3060	1	0.995	3.04	3	—	
W10	D13	3210	6	0.995	3.19	19	└┐	(平均長)
H1	D16	4480	1	1.56	6.99	7	○	
H2	D16	2170	6	1.56	3.39	20	—	(平均長)
H3	D16	1600	8	1.56	2.50	20	└┐	(平均長)
H4	D16	1250	8	1.56	1.95	16	└	(平均長)
					D13	74	kg	
					D16	276	kg	
					合計	350	kg	

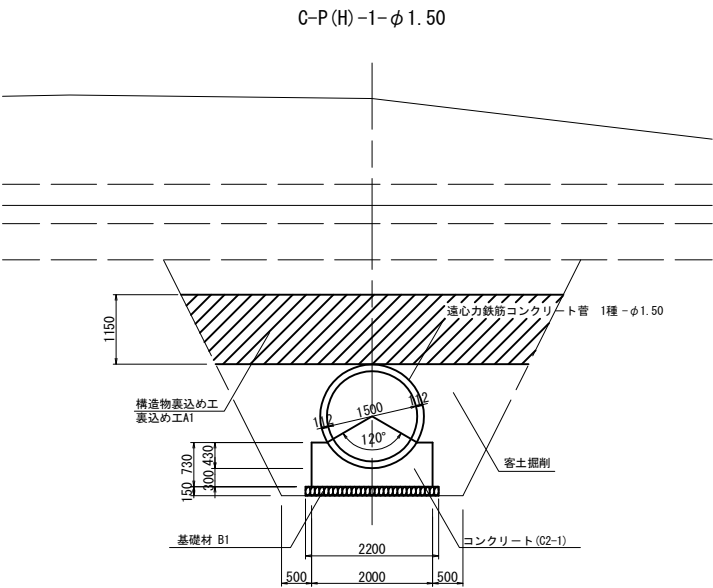
道 東 自 動 車 道 ト マ ム イ シ ャ 工 事			
図面の種類	STA. 990+44.106 吐口工配筋図(2)		
縮 尺	1:50	図面番号	4 / 13
設計会社名	株式会社 建設技術研究所		
施工会社名			
事務所名	東日本高速道路株式会社 北海道支社 帯広工事事務所		

STA. 999+18. 346 遠心力鉄筋コンクリート管一般図(1)

縦断図 縮尺 1:500



標準断面図 縮尺 1:125



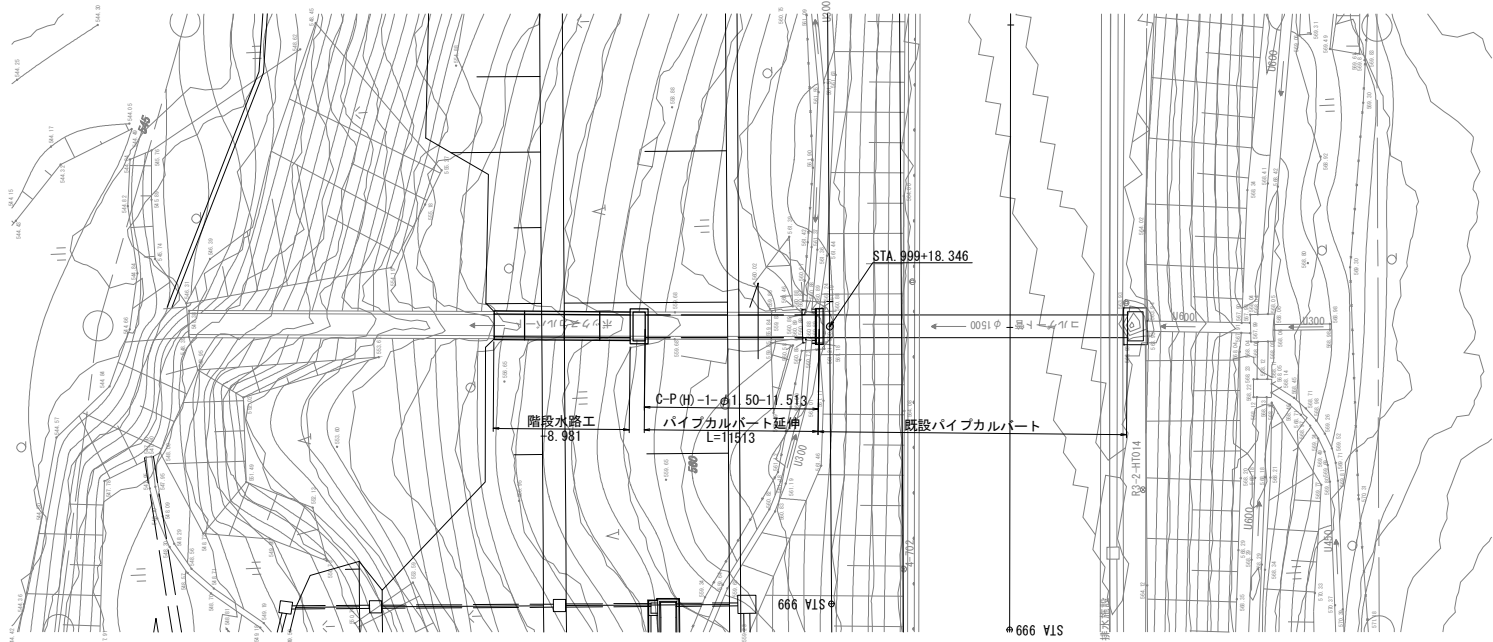
設計条件

管 種	RC 1種	
	コンクリート	
管 径	φ1.50	
基 礎 型 式	突 出 型	
活 荷 重	B 活 荷 重	
土 被 り	最 大	3.10m
	最 小	3.00m
土 の 単 位 重 量	19.0KN/m <sup>3</sup>	
斜 角	89°	
縦断勾配	1.008 %	

数 量 表

項目	種 別	細 目	単位	数 量	摘 要
管渠工	構造物掘削	普通部A	m <sup>3</sup>	42.6	
	客土掘削	土砂A	m <sup>3</sup>	59.9	裏込部
	構造物裏込め工	裏込め工A1	m	48.4	被覆土
	基 礎 材	B1	m <sup>3</sup>	3.8	
	管 渠	C-P(H)-1-φ1.50	m	11.5	
	コンクリート	C2-1	m <sup>3</sup>	11.6	
継手	型 わ く	D	m <sup>2</sup>	19.7	
	基 礎 材	B1	m <sup>3</sup>	0.3	
	コンクリート	C1-1	m <sup>3</sup>	1.5	
吐口ます	型 わ く	D	m <sup>2</sup>	8.5	
	構造物掘削	普通部A	m <sup>3</sup>	16.0	
	客土掘削	土砂A	m <sup>3</sup>	11.0	裏込部
	基 礎 材	B1	m <sup>3</sup>	0.7	
	コンクリート	C1-1	m <sup>3</sup>	2.9	
	鉄 筋	A D13	t	0.102	

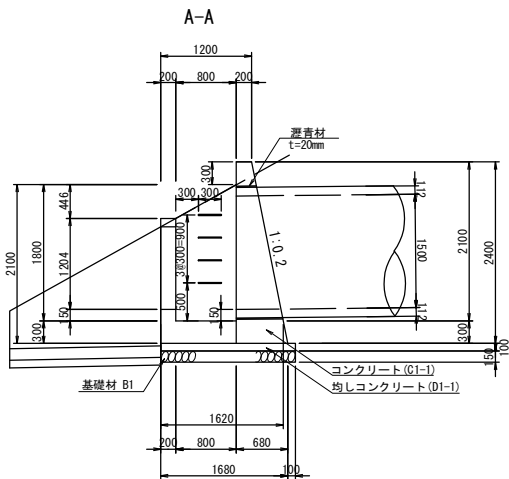
平面図 縮尺 1:500



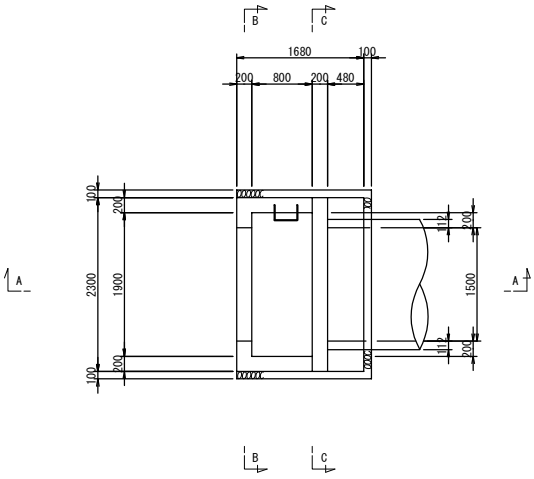
道 東 自 動 車 道 ト マ ム イ C 工 事				
図面の種類	STA. 999+18. 346 遠心力鉄筋コンクリート管一般図(1)			
縮 尺	図示	図面番号	5 / 13	
設計会社名	株式会社 建設技術研究所			
施工会社名				
事務所名	東日本高速道路株式会社 北海道支社 帯広工事事務所			

吐口工 縮尺1:100

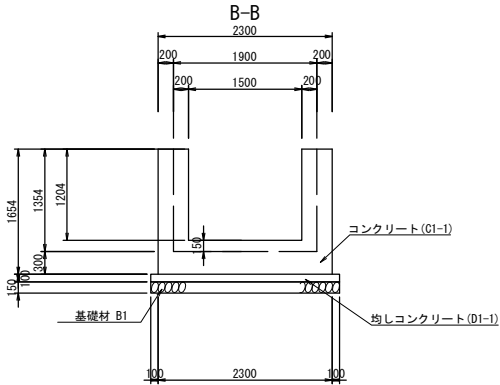
断面図



平面図

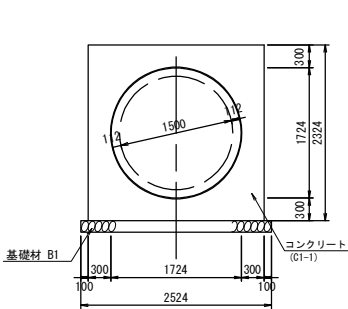


正面図

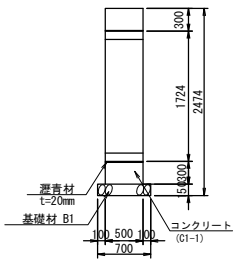


継手詳細図 縮尺1:100

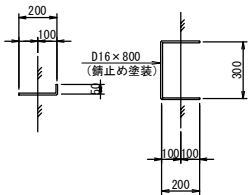
正面図



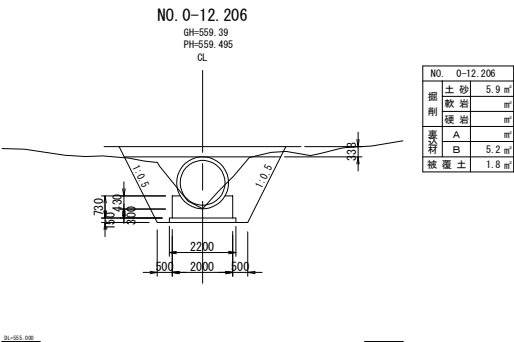
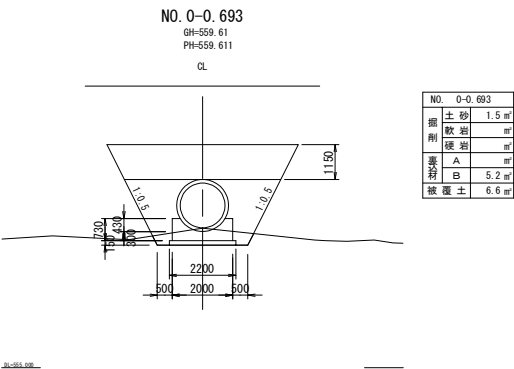
側面図



足掛金物 縮尺1:25



横断面図 縮尺1:250

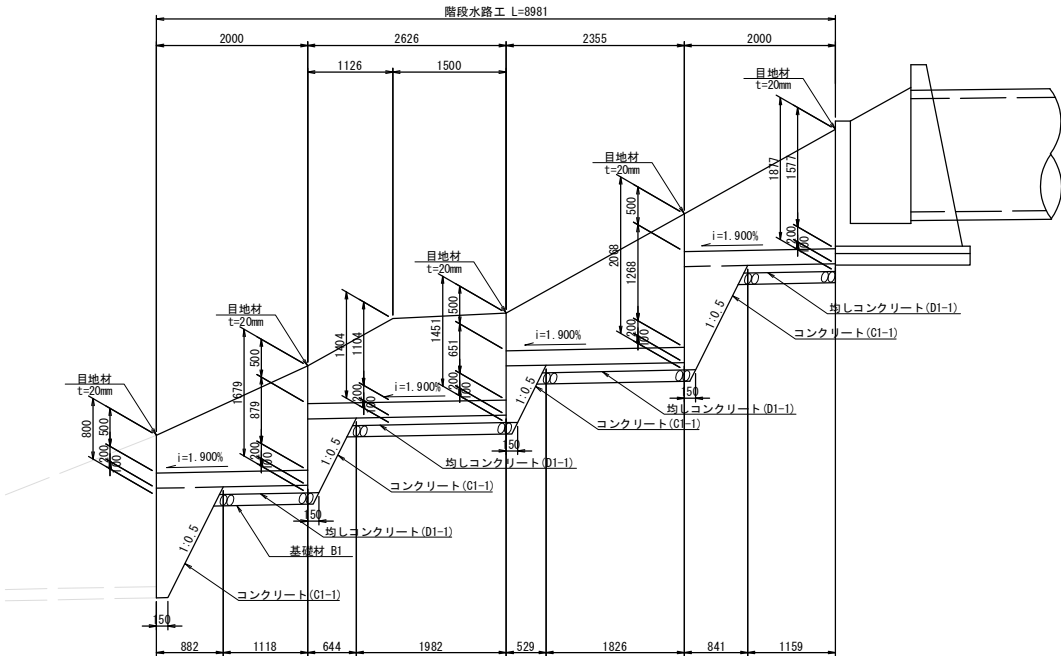


道 東 自 動 車 道 ト マ ム イ C 工 事				
図面の種類	STA. 999+18.346 遠心力鉄筋コンクリート管一般図(2)			
	縮 尺	図 示	図面番号	6 / 13
設計会社名	株式会社 建設技術研究所			
施工会社名				
事務所名	東日本高速道路株式会社 北海道支社 帯広工事事務所			

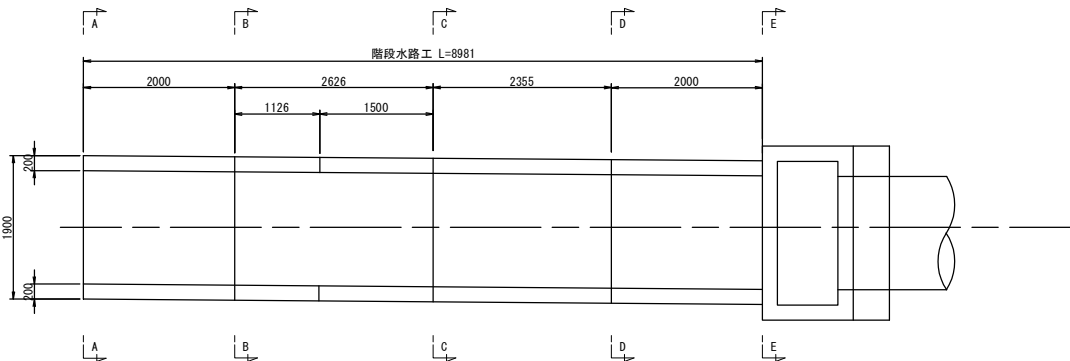


階段水路工 縮尺1:100

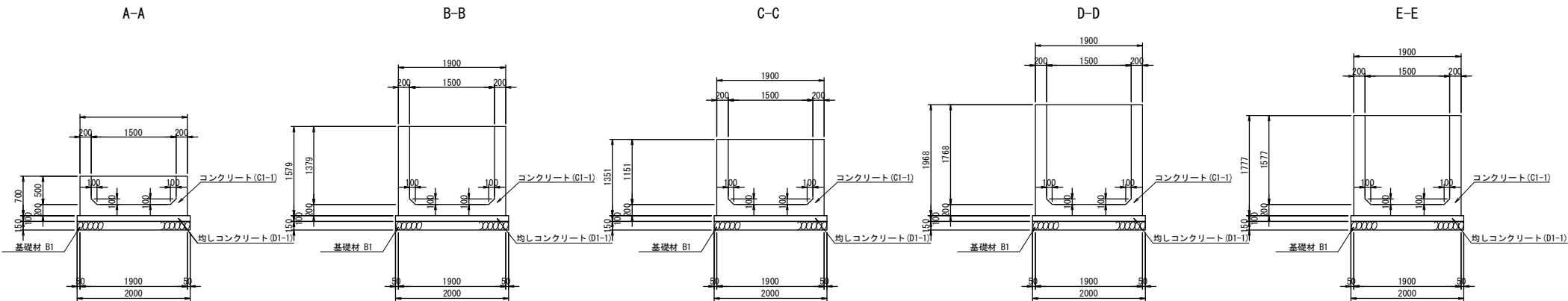
側面図



平面図

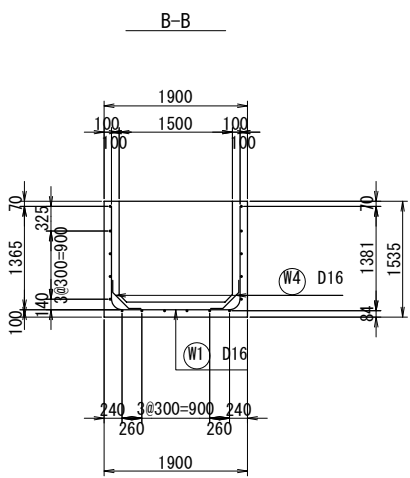
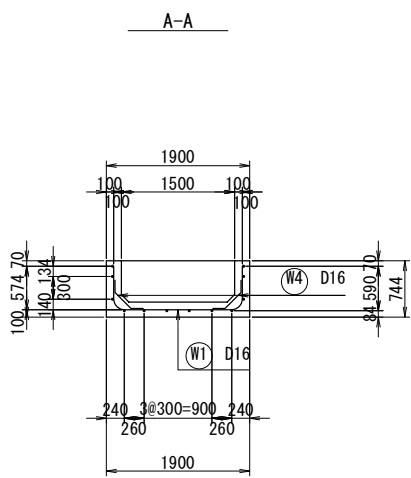
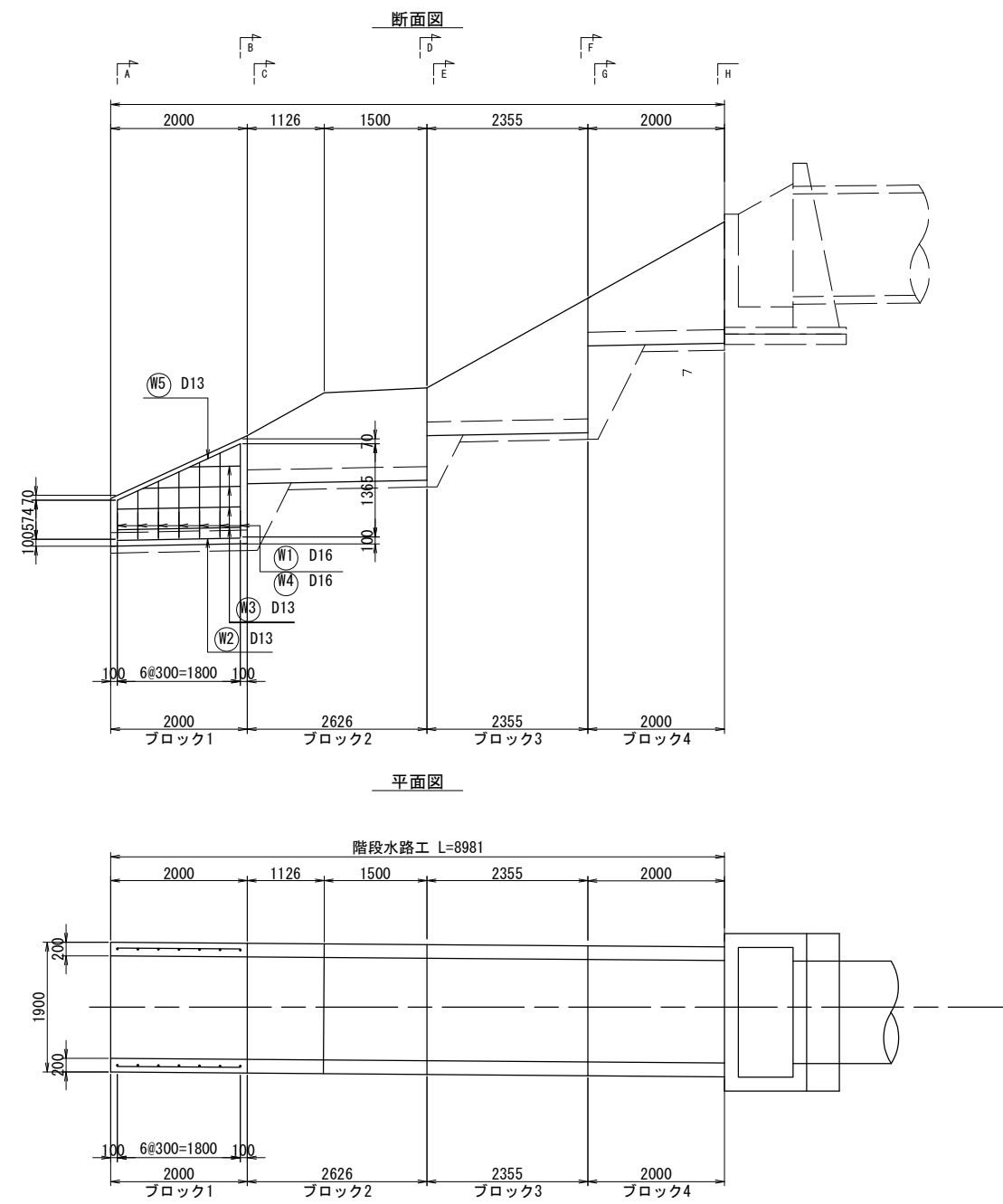


正面図

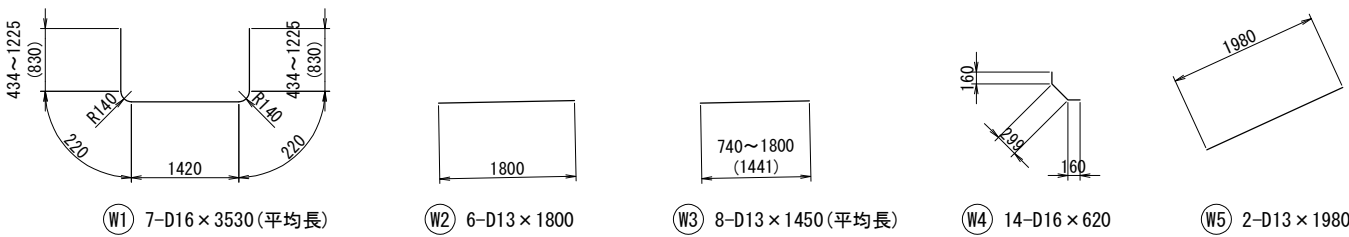


道 東 自 動 車 道 ト マ ム イ シ 工 事			
図面の種類	STA. 999+18. 346 遠心力鉄筋コンクリート管一般図(3)		
縮 尺	図示	図面番号	7 / 13
設計会社名	株式会社 建設技術研究所		
施工会社名			
事務所名	東日本高速道路株式会社 北海道支社 帯広工事事務所		

配筋図 縮尺1:50  
<階段水路工 ブロック1>



加工図 縮尺1:50

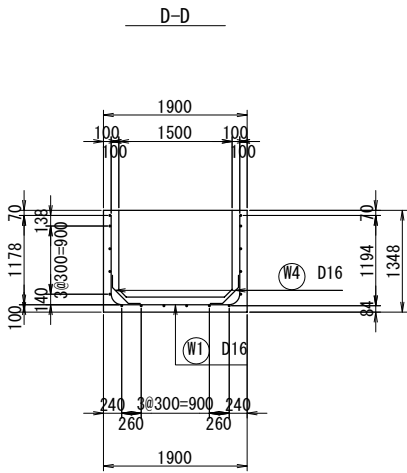
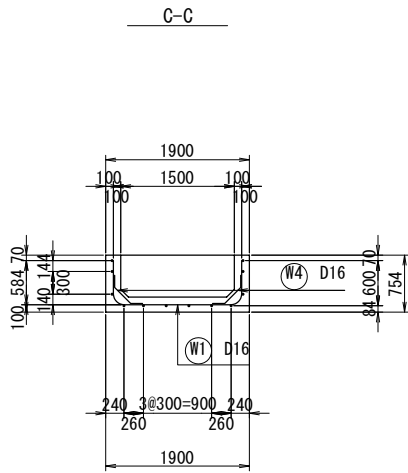
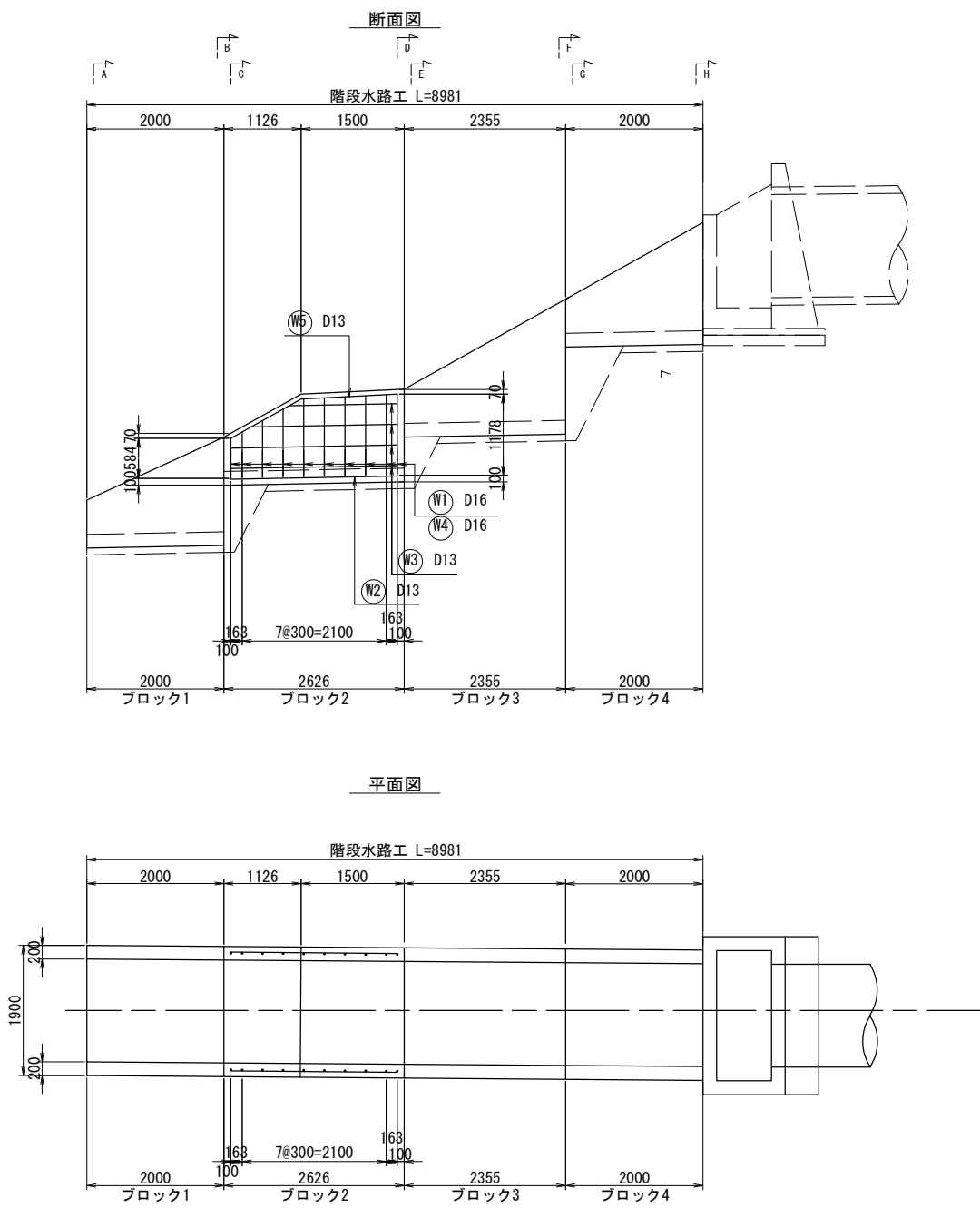


鉄筋質量表(ブロック1)

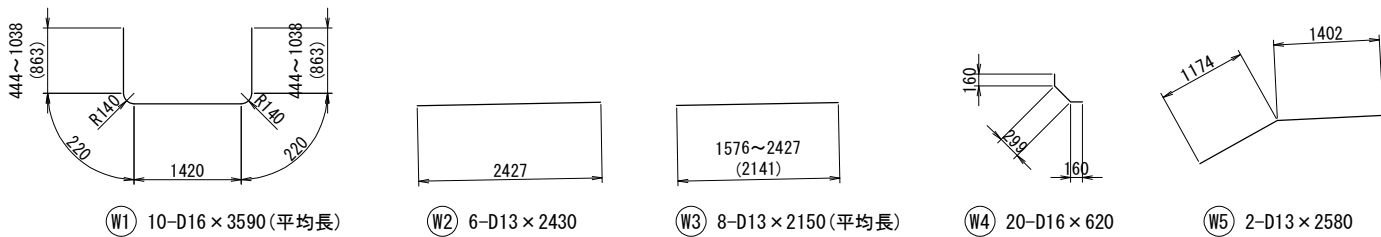
種別	径	長さ	本数	単位	1本当り	質量	形状	摘要
W1	D16	3530	7	1.56	5.51	39	U	(平均長)
W2	D13	1800	6	0.995	1.79	11	—	
W3	D13	1450	8	0.995	1.44	12	—	(平均長)
W4	D16	620	14	1.56	0.97	14	⌋	
W5	D13	1980	2	0.995	1.97	4	/	
					D13	27	kg	
					D16	53	kg	
					合計	80	kg	

道 東 自 動 車 道 ト マ ム イ C 工 事			
図面の種類	STA. 999+18.346 吐口工配筋図(1)		
縮 尺	1:50	図面番号	8 / 13
設計会社名	株式会社 建設技術研究所		
施工会社名			
事務所名	東日本高速道路株式会社 北海道支社 帯広工事事務所		

配筋図 縮尺1:50  
<階段水路工 ブロック2>



加工図 縮尺1:50

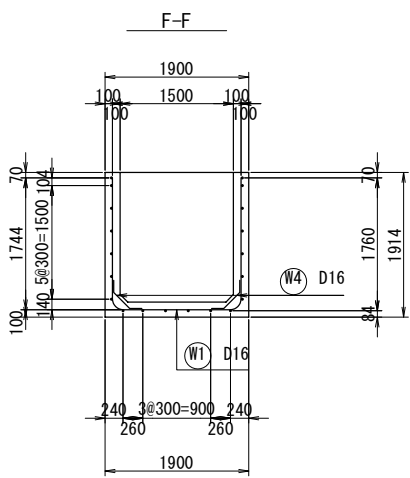
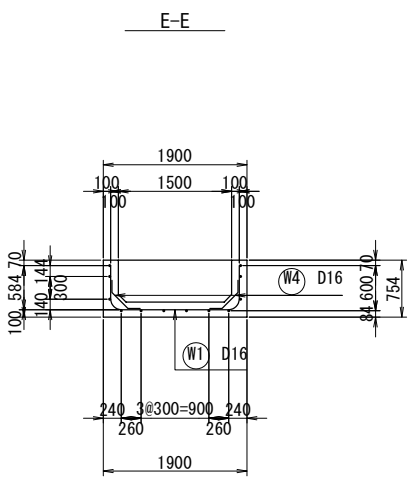
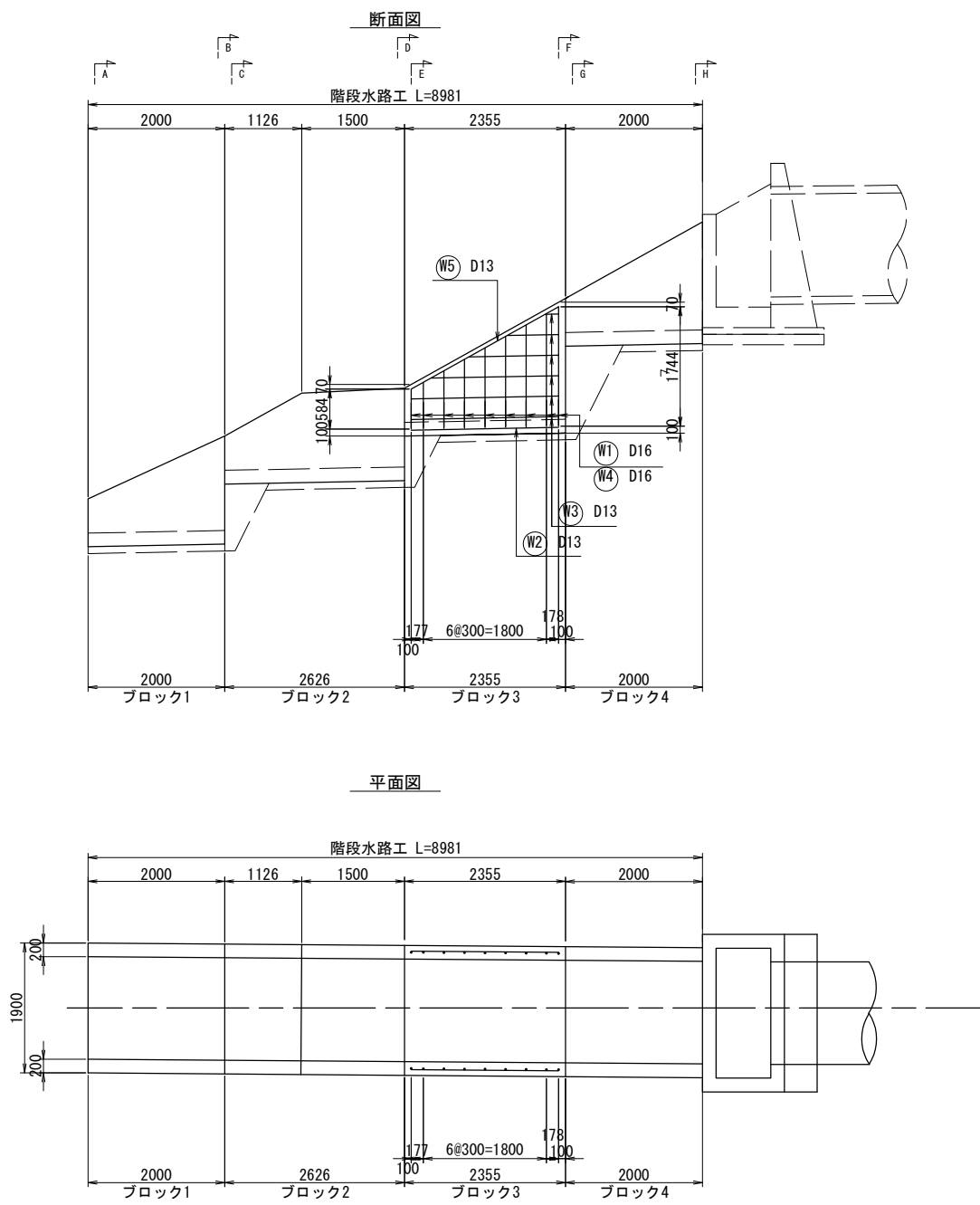


鉄筋質量表(ブロック2)

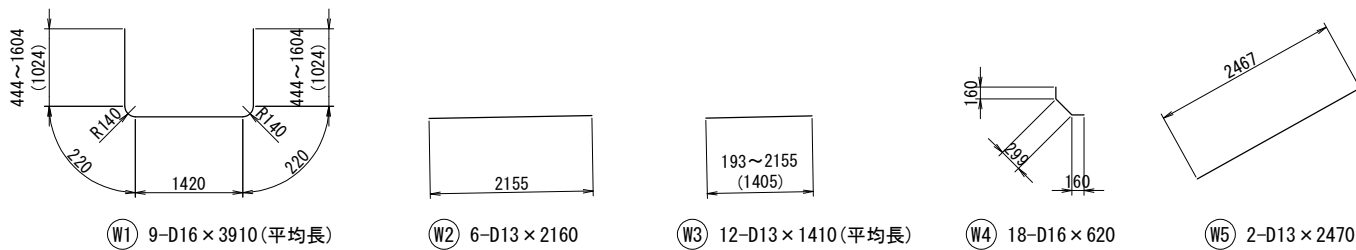
種別	径	長さ	本数	単位	1本当り	質量	形状	摘要
W1	D16	3590	10	1. 56	5. 60	56	U	(平均長)
W2	D13	2430	6	0. 995	2. 42	15	—	
W3	D13	2150	8	0. 995	2. 14	17	—	(平均長)
W4	D16	620	20	1. 56	0. 97	19	⌋	
W5	D13	2580	2	0. 995	2. 57	5	⌋	
					D13	37	kg	
					D16	75	kg	
					合計	112	kg	

道 東 自 動 車 道 ト マ ム イ シ ャ 工 事			
図面の種類	STA. 999+18. 346 吐口工配筋図(2)		
縮 尺	1:50	図面番号	9 / 13
設計会社名	株式会社 建設技術研究所		
施工会社名			
事務所名	東日本高速道路株式会社 北海道支社 帯広工事事務所		

配筋図 縮尺1:50  
＜階段水路工 ブロック3＞



加工図 縮尺1:50

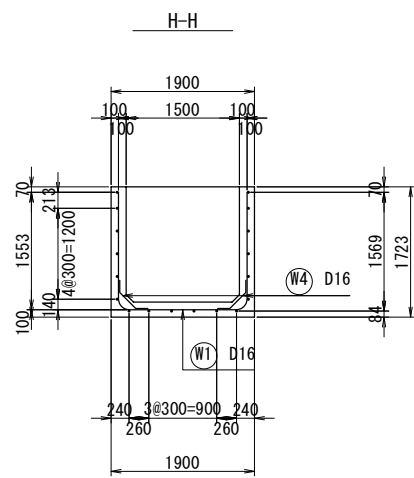
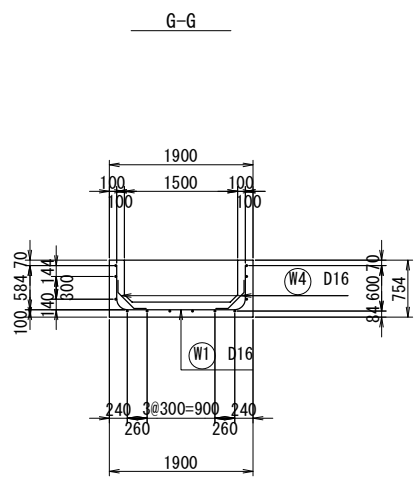
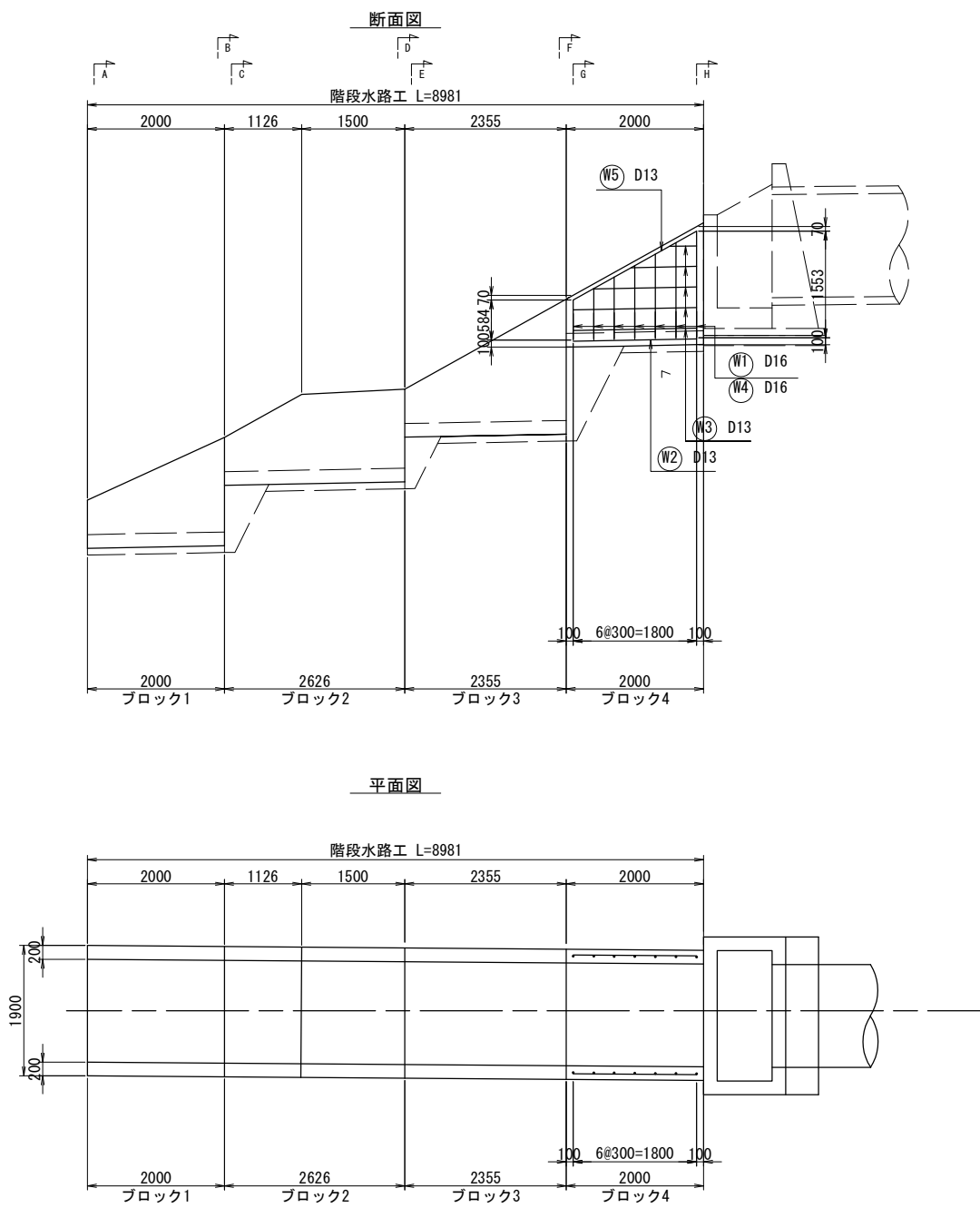


鉄筋質量表(ブロック3)

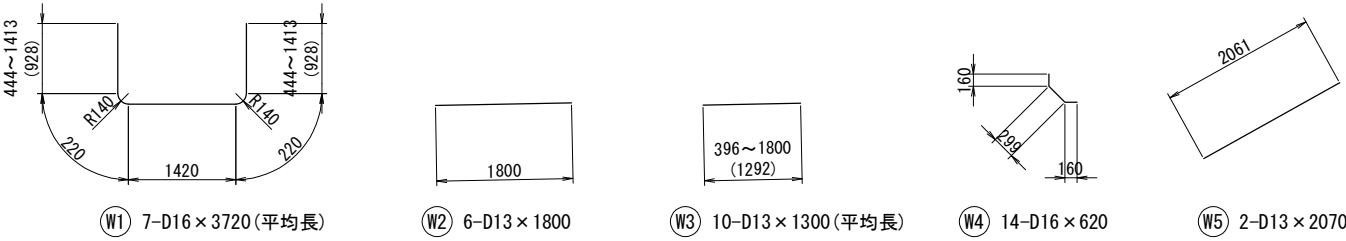
種別	径	長さ	本数	単位	1本当り	質量	形状	摘要
W1	D16	3910	9	1. 56	6. 10	55	└┐	(平均長)
W2	D13	2160	6	0. 995	2. 15	13	—	
W3	D13	1410	12	0. 995	1. 40	17	—	(平均長)
W4	D16	620	18	1. 56	0. 97	17	└┐	
W5	D13	2470	2	0. 995	2. 46	5	／	
					D13	35	kg	
					D16	72	kg	
					合計	107	kg	

道 東 自 動 車 道 ト マ ム イ C 工 事			
図面の種類	STA. 999+18. 346 吐口工配筋図(3)		
縮 尺	1:50	図面番号	10 / 13
設計会社名	株式会社 建設技術研究所		
施工会社名			
事務所名	東日本高速道路株式会社 北海道支社 帯広工事事務所		

配筋図 縮尺1:50  
<階段水路工 ブロック4>



加工図 縮尺1:50



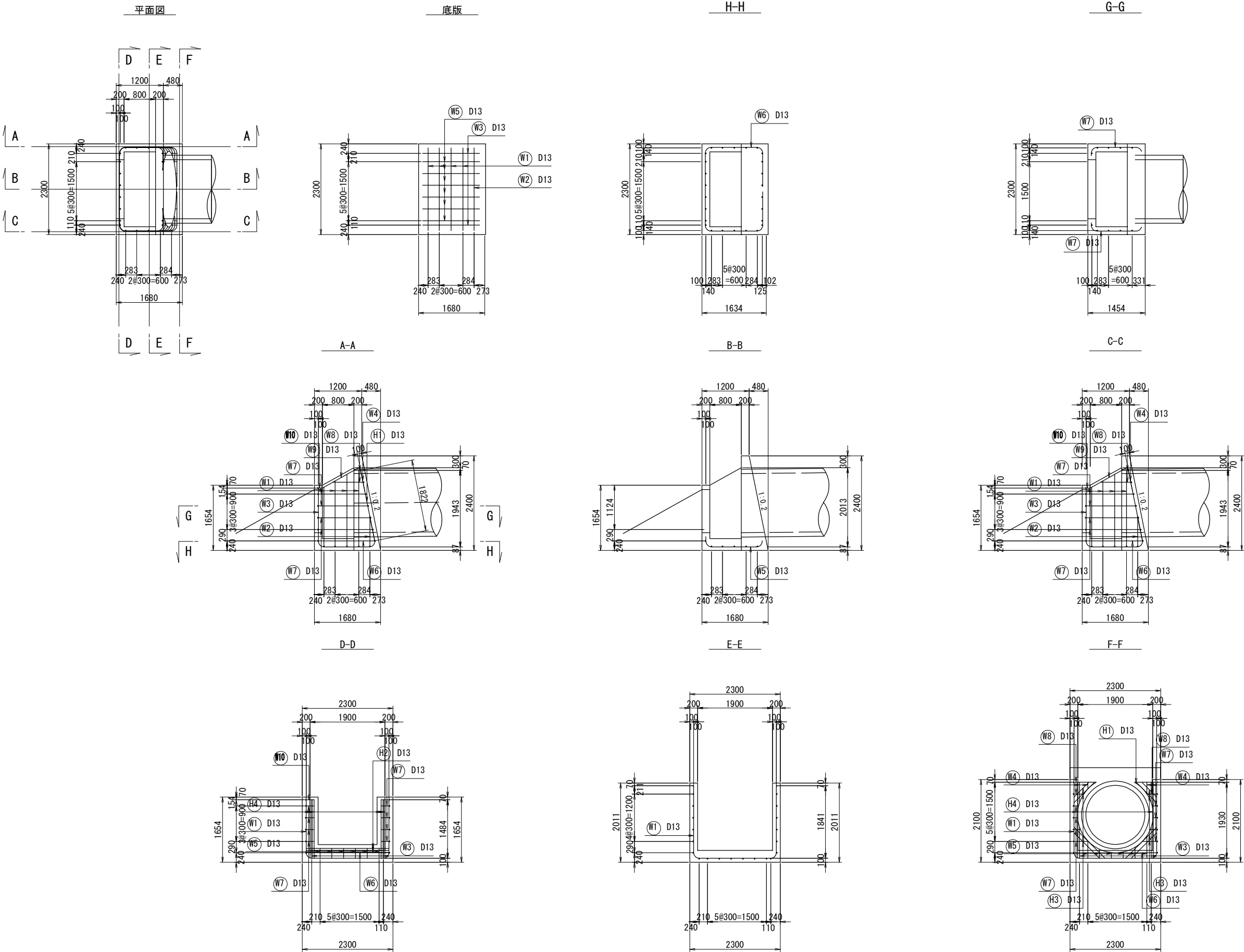
鉄筋質量表(ブロック4)

種別	径	長さ	本数	単位	1本当り	質量	形状	摘要
W1	D16	3720	7	1.56	5.80	41	U	(平均長)
W2	D13	1800	6	0.995	1.79	11	—	
W3	D13	1300	10	0.995	1.29	13	—	(平均長)
W4	D16	620	14	1.56	0.97	14	⌋	
W5	D13	2070	2	0.995	2.06	4	/	
					D13	28	kg	
					D16	55	kg	
					合計	83	kg	

道 東 自 動 車 道 ト マ ム イ シ 工 事			
図面の種類	STA. 999+18.346 吐口工配筋図(4)		
縮 尺	1:50	図面番号	11 / 13
設計会社名	株式会社 建設技術研究所		
施工会社名			
事務所名	東日本高速道路株式会社 北海道支社 帯広工事事務所		

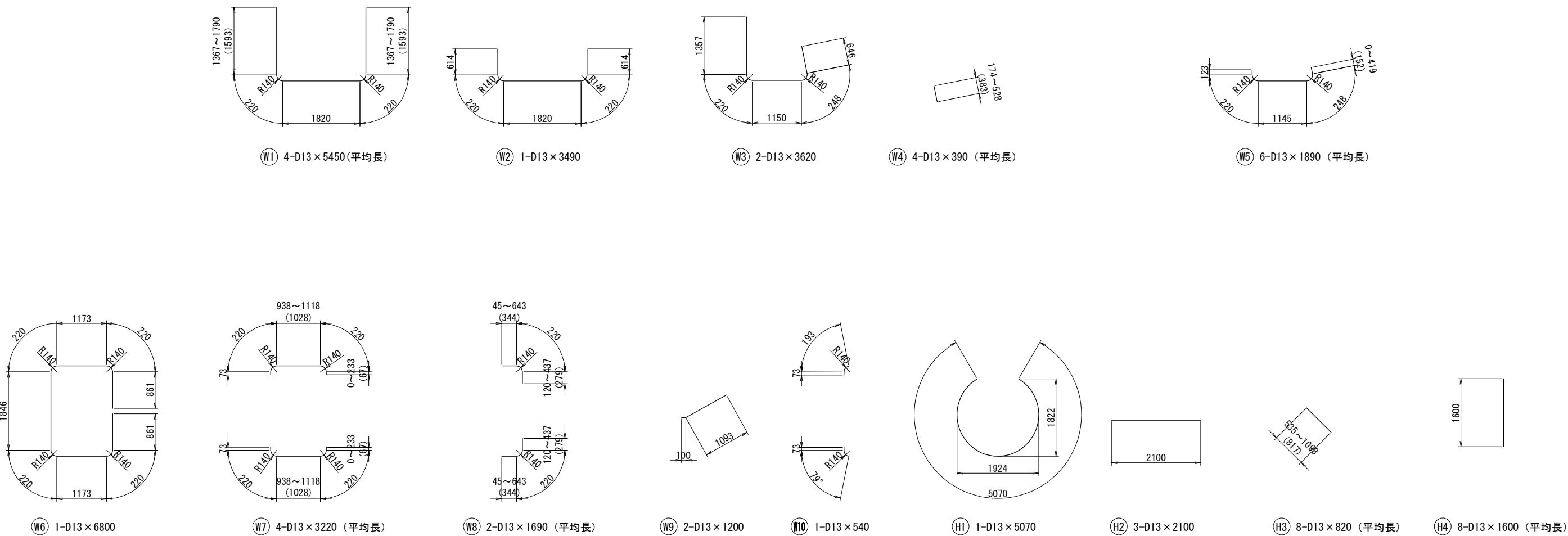
STA. 999+18.346 吐口工配筋図(5)  
用排水管のみ口、吐口 F-φ1.50

配筋図 縮尺1:50



道東自動車道 トマムIC工事			
図面の種類	STA. 999+18.346 吐口工配筋図(5)		
縮尺	1:50	図面番号	12 / 13
設計会社名	株式会社 建設技術研究所		
施工会社名			
事務所名	東日本高速道路株式会社 北海道支社 帯広工事事務所		

加工図 縮尺1:50



鉄筋質量表

種別	径	長さ	本数	単位	1本当り	質量	形状	摘要
W1	D13	5450	4	0.995	5.42	22		(平均長)
W2	D13	3490	1	0.995	3.47	3		
W3	D13	3620	2	0.995	3.60	7		
W4	D13	390	4	0.995	0.39	2		(平均長)
W5	D13	1890	6	0.995	1.88	11		(平均長)
W6	D13	6800	1	0.995	6.77	7		
W7	D13	3220	4	0.995	3.20	13		(平均長)
W8	D13	1690	2	0.995	1.68	3		(平均長)
W9	D13	1200	2	0.995	1.19	2		
W10	D13	540	1	0.995	0.54	1		
H1	D13	5070	1	0.995	5.04	5		
H2	D13	2100	3	0.995	2.09	6		
H3	D13	820	8	0.995	0.82	7		(平均長)
H4	D13	1600	8	0.995	1.59	13		
					D13	102	kg	
					合計	102	kg	

道 東 自 動 車 道 ト マ ム イ シ 工 事			
図面の種類	STA. 999+18.346 吐口工配筋図(6)		
縮 尺	1:50	図面番号	13 / 13
設計会社名	株式会社 建設技術研究所		
施工会社名			
事務所名	東日本高速道路株式会社 北海道支社 帯広工事事務所		